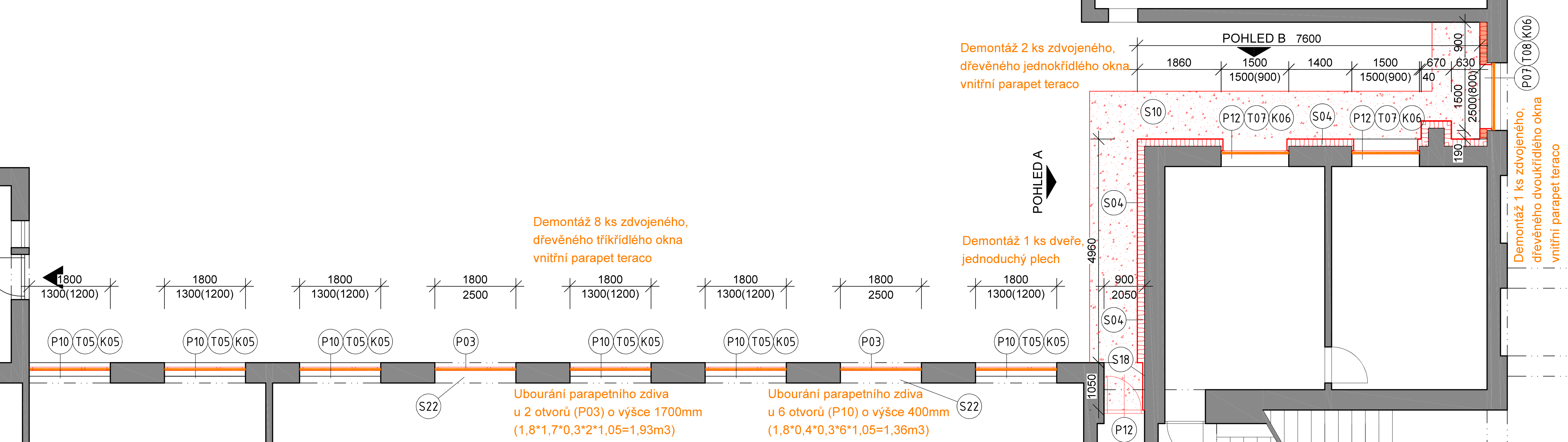


1.NP/ II



LEGENDA MATERIÁLU

- STÁVAJÍCÍ ZDIVO
- BOURANÉ KONSTRUKCE
- NOVÉ KONSTRUKCE
- DOZDÍVKY Z CPP NA VPC MALTU
- ZATEPLOVACÍ SYSTÉM S ISOLANTEM Z EPS
- ZATEPLOVACÍ SYSTÉM S ISOLANTEM Z MINERÁLNÍ VATY
- CHODNÍK - BETONOVÁ MAZANINA

1.NP/ III

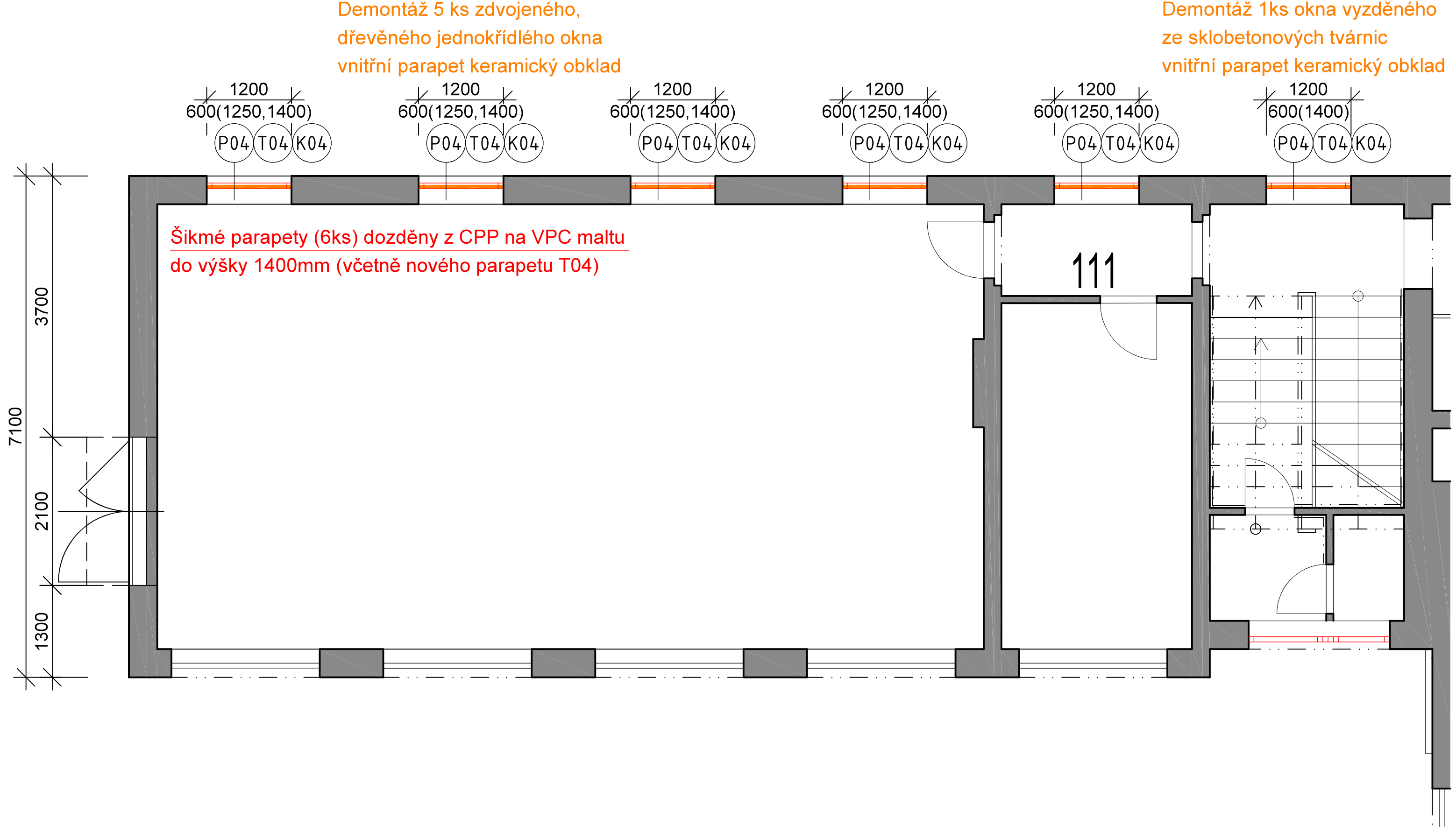
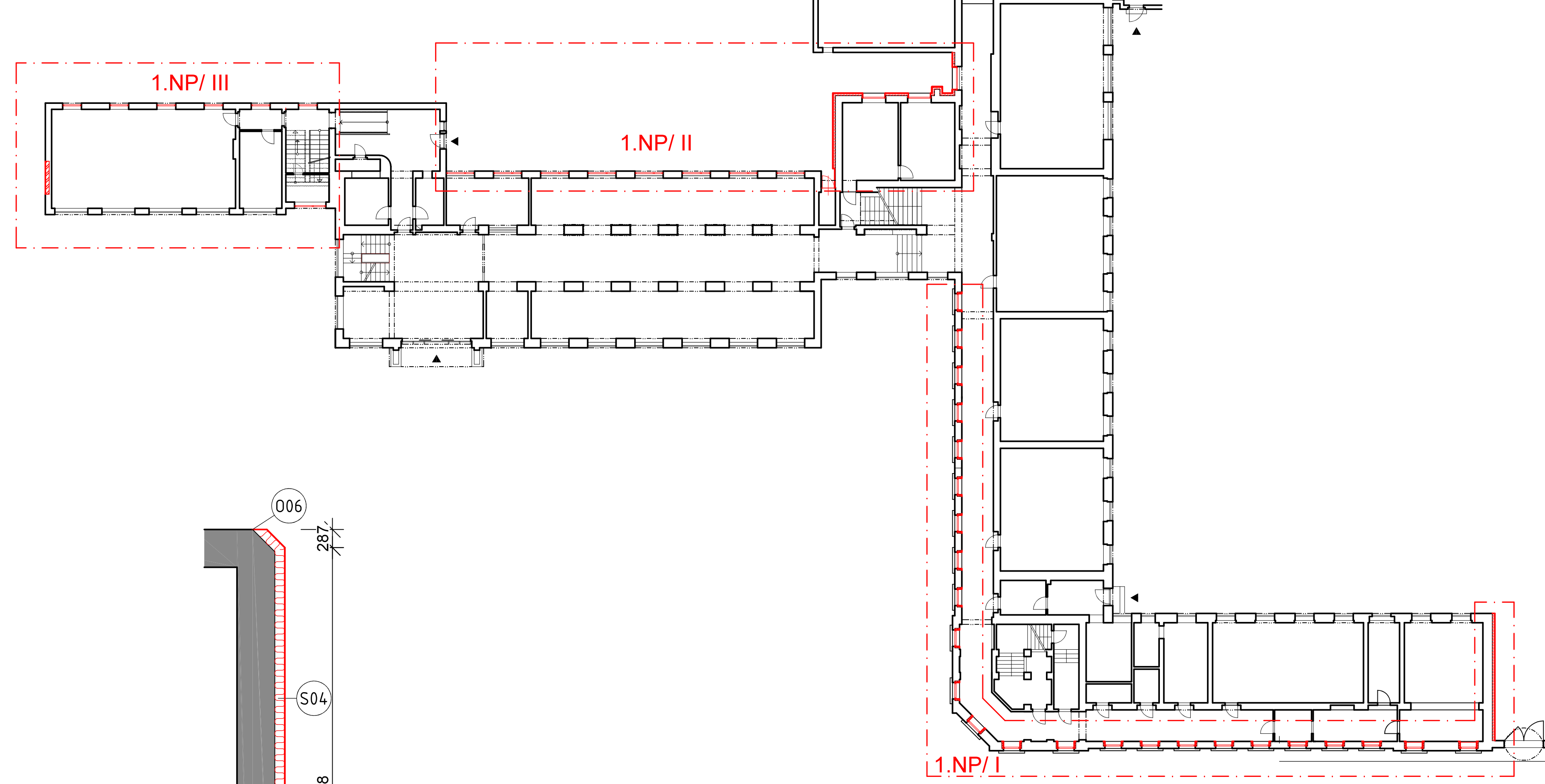
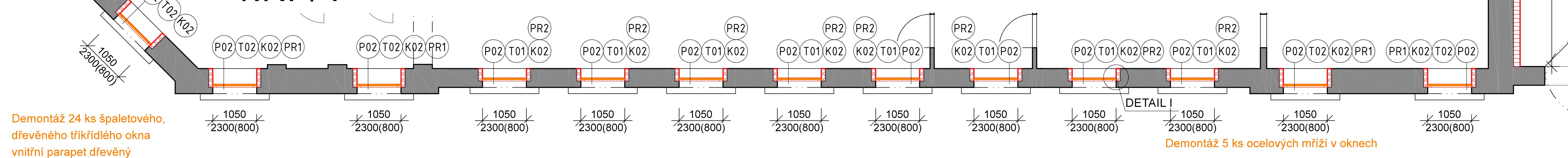



SCHÉMA 1.NP



1.NP/ I



Vypracoval:		Zodpovědný projektant:	Hlavní inženýr projektu:	 PROJEKČNÍ A INŽENÝRSKÁ SPOLEČNOST Sinc s.r.o. IČ: 288 14 878 +420 775 124 685 www.sinc.cz	
ING. Antonín NÁDVORNÍK		ING. Jaroslav DVOŘÁK	ING. Jaroslav DVOŘÁK		
Místo stavby: Komenského 1, Pražské Předměstí, 566 01 Vysoké Mýto					
Investor: Pardubický kraj, Komenského náměstí 125, 532 11 Pardubice					
Akce: VOŠ stavební a SŠ stavební Vysoké Mýto - výměna oken, výprava fasády a sanace suterénu				Formát: 12 A4	Paré:
Objekt: SO 01 STAVEBNÍ OBJEKT				Datum: 07/2023	
				Stupeň: DSJ	
Výkres: D.1.1 ARCHITEKTONICKO-STAVEBNÍ ŘEŠENÍ				Zak. č.: 230601	Č.v.
				Měřítko: 1:100	
PŮDORYS 1.NP				D.1.1.3	